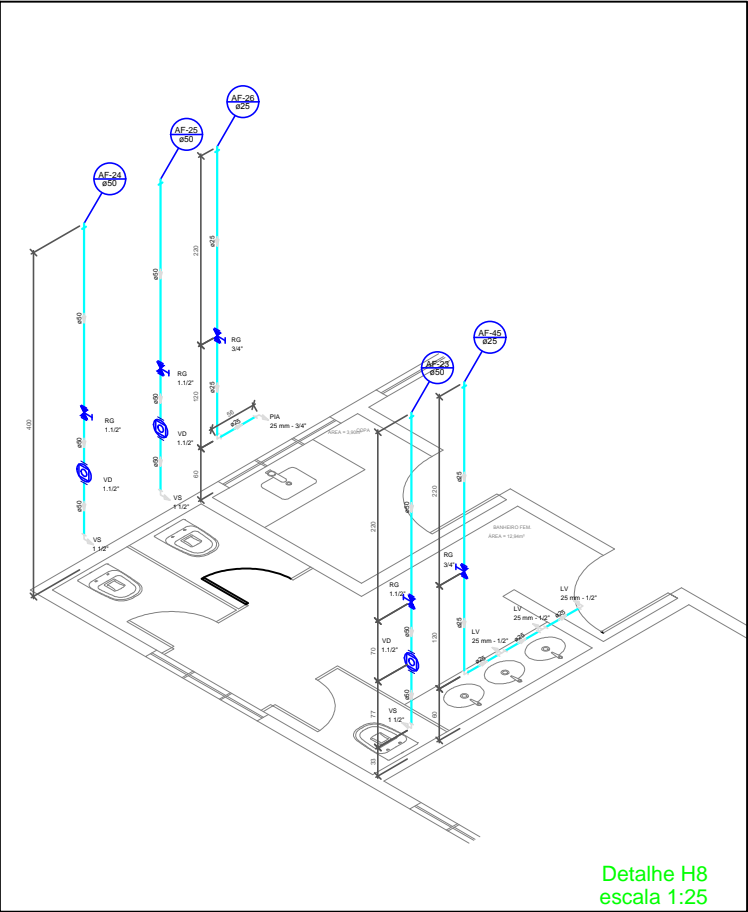
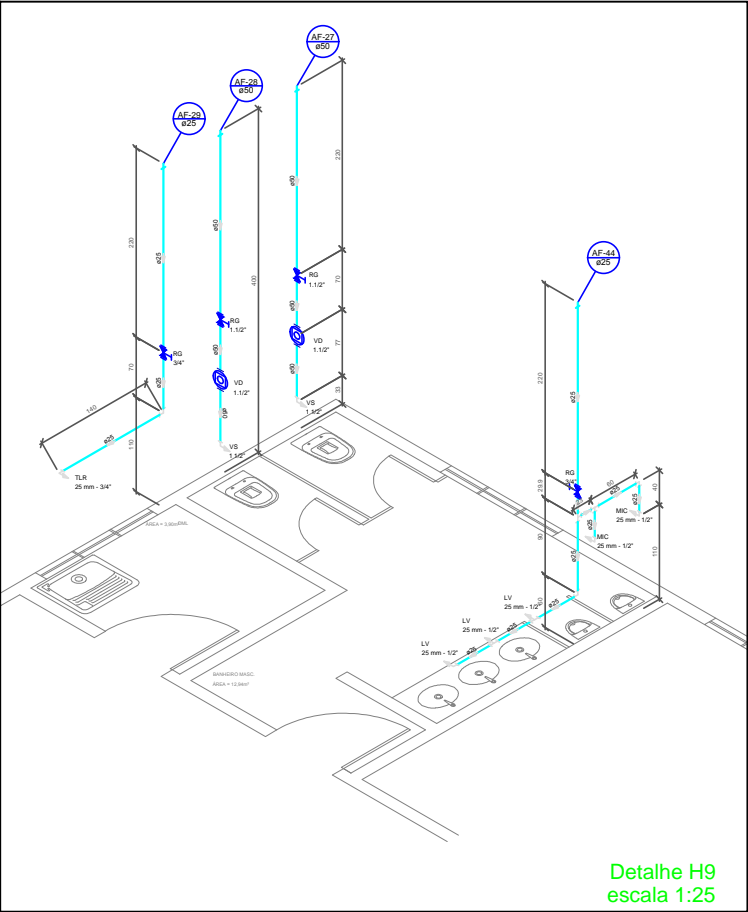


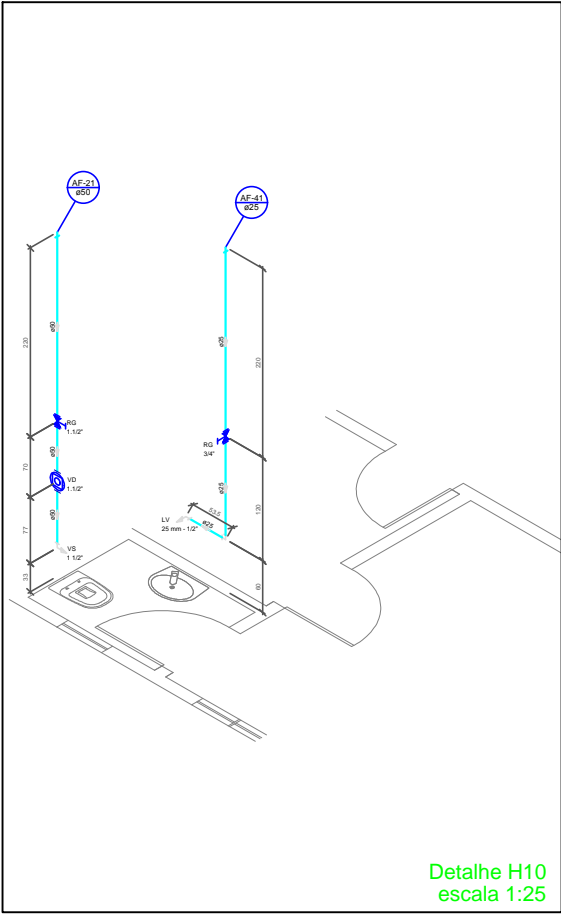
Detalhe H7
escala 1:25



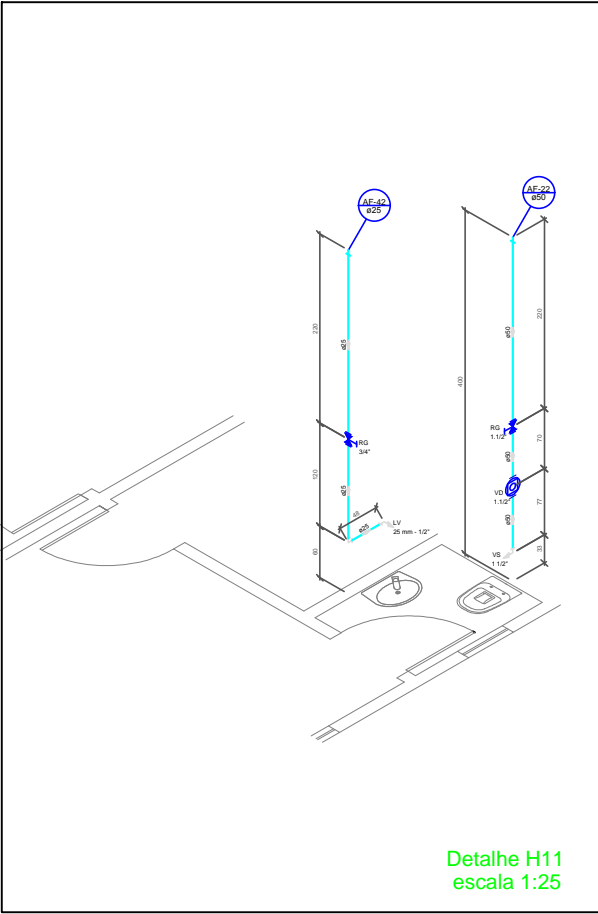
Detalhe H8
escala 1:25



Detalhe H9
escala 1:25



Detalhe H10
escala 1:25



Detalhe H11
escala 1:25



PREFEITURA MUNICIPAL DE VÁRZEA GRANDE

Av. Castelo Branco, Espaço Municipal, 2500 - Centro Sul, Várzea Grande /MT
CEP 78125-700 - FONE/FAX: 65 3688 8000

PROJETO:
PARQUE BERNECK -
ADMINISTRATIVO-
(ÁGUA FRIA)

LOCALIZAÇÃO:
Cruzamento da Avenida Gal. Couto Magalhães, com Avenida João
Ponce de Arruda no Município de Várzea Grande
ASSUNTO:
ÁGUA FRIA ADMINISTRATIVO
DETALHE 7, 8, 9, 10 E 11

AUTOR DO PROJETO:
FELIPE AUGUSTO TEZOLIN
CREA-MT N°MT041090

DESENHISTA:
FELIPE AUGUSTO TEZOLIN

DATA:
27/08/2018
ESCALA:
1/175

FOLHA N°:
05/09